



Adresseliste

Gausdal, 18. november 2013.
Ark: 612.8

Rapport fra elgjakta i Gausdal og Torpa statsallmenninger 2013.

Nøkkeltall:

Fellingskvote: 120 stk.

Utgitt grunnkvote: 84 stk.

Felt: 97 stk.

Fellingsprosent 2013: 81 %

Jaktfelt	Grunnkvote				Felte dyr						
	Ung- dyr/kalv	Eldre okse	Fritt dyr	Sum grunn- kvote	Kalver		Ungdyr		Eldre		Sum felte- dyr
					Okse	Ku	Okse	Ku	Okse	Ku	
Skjelbreia	3	1	1	5	2	3	1	1	2	2	11
Storhaugen A	2	1	1	4	1				2	1	4
Storhaugen B	2	1	0	3	1			1		1	3
Ormtjønnet	3	1	1	5	2	1	1			1	5
Blæsterlia	3	1	1	5	2		2	1	3	2	10
Djupådalen	5	1	1	7	3	2	2		1		8
Dyrkningsfeltet A	3	1	1	5		1	1		2		4
Dyrkningsfeltet B	3	1	1	5	1	1	1		1	1	5
Valdres.tj.hg	3	1	1	5		3			3		6
Reinsåsen	3	1	1	5	2		1	2	2		7
Dokklia	2	1	1	4	1	1	1		1	2	6
Høglíkollen	3	1	1	5			1	1	4		6
Mossjøen	3	1	1	5			2			1	3
Grytlia	2	1	0	3		1			1		2
Liumsetra A	1	1	0	2	1				1		2
Liumsetra B	1	1	0	2			1				1
Skytterbulia	1	1	1	3					2		2
Revsjøen	1	1	1	3					1	1	2
Storlia, Torpa	3	1	0	4		1	1	1			3
Lundseterlia Torpa	2	1	1	4	2			1	1	2	6
Ormtj. oppl. jakt										1	1
SUM	49	20	15	84	18	14	15	8	27	15	97

Tabell 1: Tabellen viser kvoter og felte dyr i Gausdal og Torpa statsallmenninger 2013

Skadeskytning/ gjenfunnet:

Noen meldinger om påskutte dyr og ettersøk, men færre en normalt.

Et elgoksekadaver, 4-tagger, gjenfunnet på Dyrkingsfeltet på slutten av jakta. Undersøkelsen viste at oxen var skutt gjennom en ryggtagg. Ingen meldinger om påskyting som stemmer med dette funnet. Rapportert til lensmannskontoret.

Et elgoksekadaver, 6-tagger, gjenfunnet på Djupådalsterrenget på slutten av jakta. Ingen synlige skader. Dyret ble kjørt til veterinærinstituttet for undersøkelse. Der fant de brudd i bekkenet. Bruddet hadde ført til skade på bukhinne, med påfølgende betennelse. Dødsårsak ble da bukhinnebetennelse.

Skadde/ sjuke dyr:

Ei blind ku felt på Skjelbreisterrenget.

Vekter og hold:

Gjennomsnittsvekter:

Eldre okse: 200 kg (n-27) (151 – 280 kg) (5399,2 kg)

Eldre ku: 168,1 kg (n-15) (145 – 197,6 kg) (2521,4 kg)

Ungdyr hann 121,4 kg (n-15) (77 - 139 kg) (1820,5 kg)

Ungdyr hunn 110,1 kg (n-8) (94 - 133 kg) (880,5 kg)

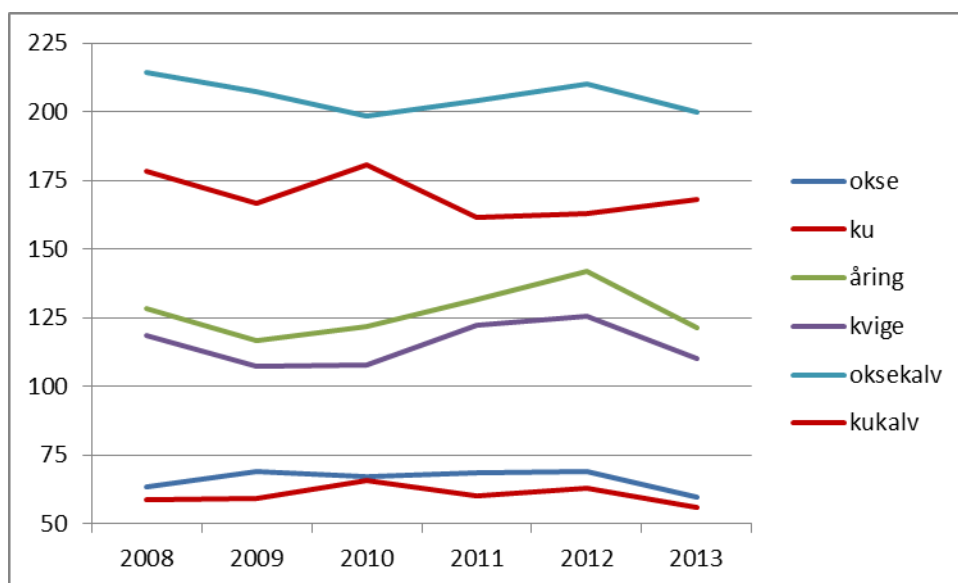
Kalv hann 59,6 kg (n-18) (31 – 79 kg) (1073,5 kg)

Kalv hunn 55,9 kg (n-14) (33 – 74,5 kg) (782,1 kg)

Totalt 12477,2 kilo elgkjøtt

Gjennomsnittsvekta på felte dyr blir da 128,6 kg

Vektutvikling 2008-2013



Figur 1: figuren viser gjennomsnittsvekter for årene 2008-2013.

Erfaringer/tiltak/ forandringer:

Bra elgjakt, med mye fint vær og gode forhold gjennom hele jakta. Ingen snøfall av betydning. 19 flere felte elg sammenlignet med 2012. Det ble meldt om bra med elg på de fleste jaktterreng. Det ble felt en god del store okser. En 21- tagger på Høgløkollen og en 17 – tagger i Skytterbulia som de to største, målt i antall tagger. En 9-tagger på Valdrestjønnhøgda ble årets tyngste med en slaktevekt på 280 kg.

Litt lavere slaktevekter en normalt, spesielt på kalver og ungdyr. En tørr og varm sommer kan være noe av årsaken til det.

Trekket:

Noe trekkelg fra valdressida observert på Skjelbreia og Skytterbulia, ellers lite trekkelg i løpet av jakta i år.

100 skuddspremien:

Trekkingen av årets 100 skudds konkurranse ble vunnet av:

1. Nedre Svatsum Benndalen
2. Nedre Svatsum Baksida
3. Espedalen

Konklusjon:

Bra med elg på de fleste jaktfelt. Nedgang i slaktevekter sammenlignet med fjoråret.

For
Gausdal Fjellstyre

Even Røhnebæk
Fjellopsyn/daglig leder

Adresseliste:

Torpa fjellstyre
Gausdal fjellstyre
Nordre Land kommune
Gausdal kommune
Oppland hjorteviltregion